

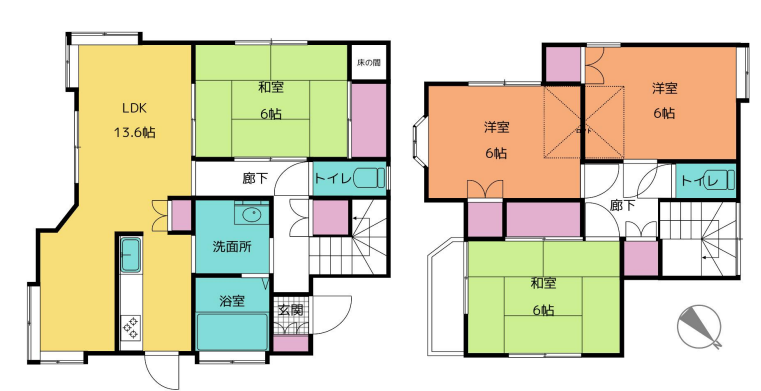
価格	1,280 万円	交通	東武日光線「南栗橋」駅 徒歩11分	所在	〒349-1105 埼玉県久喜市小右衛門640-56
----	----------	----	-------------------	----	-------------------------------

久喜市小右衛門
中古戸建

◆2025年12月リフォーム完了予定！駐車2台！
◆閑静な住宅街！周辺生活利便施設充実！
◆都内通勤 60分圏内！始発駅なので座れます◎



<間取図>



<周辺施設>

- ・コンビニ 8分
- ・スーパー 14分
- ・ドラッグストア 15分
- ・イオン南栗橋店 16分
- ・栗橋幼稚園 15分
- ・栗橋南小学校 17分
- ・権現堂公園 9分

<周辺地図>



※このマップは概要紹介図です。図面と現況が異なる場合は現況優先となります。地図等の複製製、再配布はできません。

土地	権利 (所有権)	地目 (宅地)
	敷地面積 (公簿)	120.15 m ² (36.35 坪)
	地勢 (平坦地)	セットバック (なし)
	接道 (幅員 4.5 m ・ 北西側)	公道 (11.12 m)
建物	構造 (木造スレート葺2階建)	
	建築 (平成3年3月9日新築)	増築 (なし)
	1階 (54.65 m ²)	2階 (43.06 m ²)
	合計 (公簿)	97.71 m ² (29.56 坪)
	間取り (4LDK)	バルコニー (あり)
	残置物 (なし)	空き家期間 (6ヶ月)
法令制限	不具合箇所 (なし)	
	建ぺい率 (60%)	容積率 (200%)
	用途地域 (指定なし)	
	都市計画 (市街化調整区域)	再建築 (可)
	災害危険区域 (洪水)	
施設	その他制限 (斜線制限、景観法)	
	水道 (上水道)	ガス (集中プロパン)
	下水 (浄化槽)	雑排水 (浄化槽)
	雨水 (側溝)	電気 (東京電力)
	駐車場 (2台あり)	
条件	内見方法 (キーボックス)	
	引渡時期 (令和7年12月以降)	
	固定資産税 (令和7年度 = 27,000円/年)	
	管理費等 (なし)	
	中間省略登記 (なし)	
	その他 ()	
備考	※ 現況有姿・契約不適合責任免責	
	※ リフォーム内容・諸条件につき相談可能	
	※ 2025年12月リフォーム完了予定(クロス・床・畳張り替え、外壁塗装、防水亀裂修繕、独立洗面台交換、トイレ交換、照明交換、屋根補修、バルコニー防水塗装)	

	株式会社リノバ			担当者	内澤	070-6431-1406	
	国土交通大臣(1) 第 10509 (社)全日本不動産協会会員 〒154-0024 東京都世田谷区三軒茶屋-32-18 シティエル三軒茶屋05 TEL:03-3411-5575 FAX:03-6413-8520 Mail:info@renova-inc.co.jp			AD	相談	取引態様	売主